



**Cartografia** Ψηφιακές Εφαρμογές- GIS

Χάρτες & Χαρτογραφικά Προϊόντα

Πλαστήρα 36 Θεσσαλονίκη 54250 Τηλ 2310 334659 2310 334636

# Ο μ α δ α

## Smartphone Εφαρμογών

για τους Δημότες και επισκέπτες

1. Εφαρμογή ΟΔΗΓΟΣ ΠΟΛΗΣ

2. Εφαρμογή Πολιτισμός Αθλητισμός

3. Εφαρμογή Πολιτικής Προστασίας

4. Εφαρμογή Προβολή Τοπικής Αγοράς

5. Εφαρμογή «ΚΑΤΑΓΡΑΦΗΣ ΠΡΟΒΛΗΜΑΤΩΝ»  
από προσωπικό του ΔΗΜΟΥ

ή εναλλακτικά

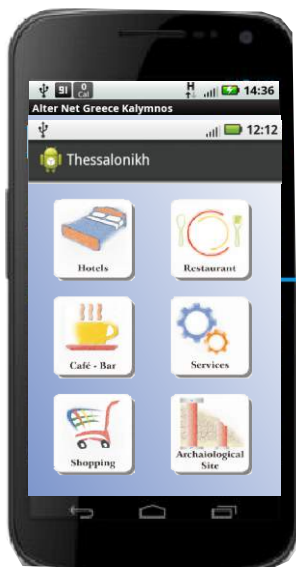
6. Εφαρμογή «ΒΕΛΤΙΩΝΩ ΤΗΝ ΠΟΛΗ ΜΟΥ»  
από Δημότες

Όλες οι εφαρμογές σε  
Android & IOS



**ΑΠΑΡΑΙΤΗΤΟ  
ΕΡΓΑΛΕΙΟ  
ΠΛΗΡΟΦΟΡΗΣΗΣ**

# 1. Εφαρμογή ΟΔΗΓΟΣ ΠΟΛΗΣ



σε **Smartphone**

για **ΟΤΑ**

Περιλαμβάνει : Τα σημεία ενδιαφέροντος,

- Τους **Ενημερωμένους Χάρτες** της περιοχής
- Δημόσια Κτήρια
- Προτάσεις Διαδρομών
- Αρχαιολογικούς Χώρους - Μνημεία
- Καταλύματα - Υπηρεσίες
- Επιλογές Φυσικών δραστηριοτήτων Αναψυχής, ποδηλασία κ.λπ.
- Χρήσιμες Πληροφορίες, Τηλέφωνα κ.λπ.

## Δυνατότητες Εφαρμογών.

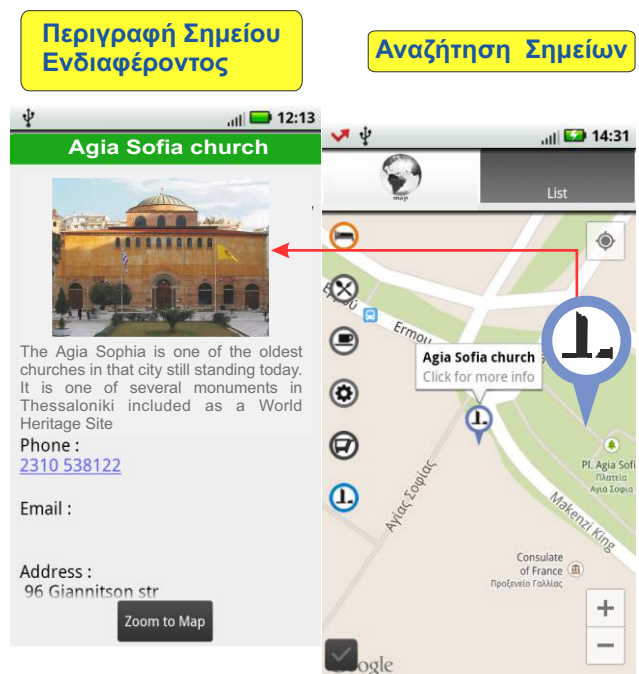
**Download** απευθείας από το Google Play

Σε κάθε σημείο αυτόματα εμφανίζεται λίστα με τα σημεία ενδιαφέροντος σε ακτίνα 100 μέτρων

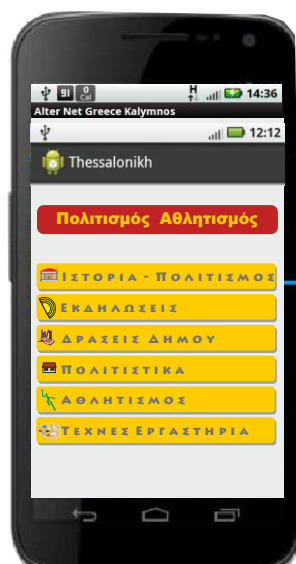
Εύχρηστο Μενού με μεγάλα Buttons

Αναζήτηση και Άμεση πρόσβαση στα στοιχεία του σημείου που μας ενδιαφέρει με απευθείας τηλέφωνο και άλλες πολλές δυνατότητες

Επικοινωνία με την Κεντρική Ιστοσελίδα του Φορέα για ανάκτηση επιπλέον πληροφοριών



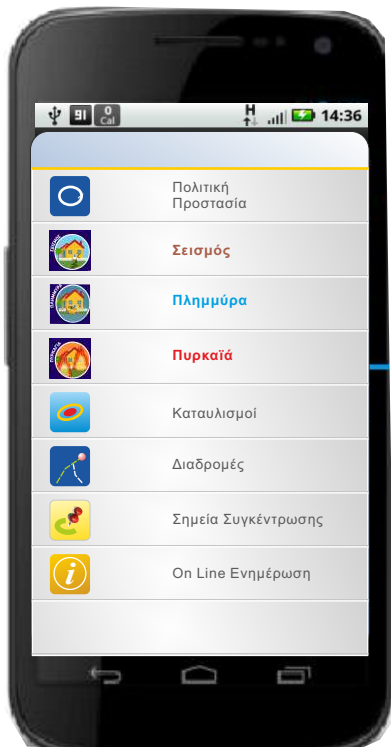
# 2. Εφαρμογή Πολιτισμός Αθλητισμός



Περιλαμβάνει :

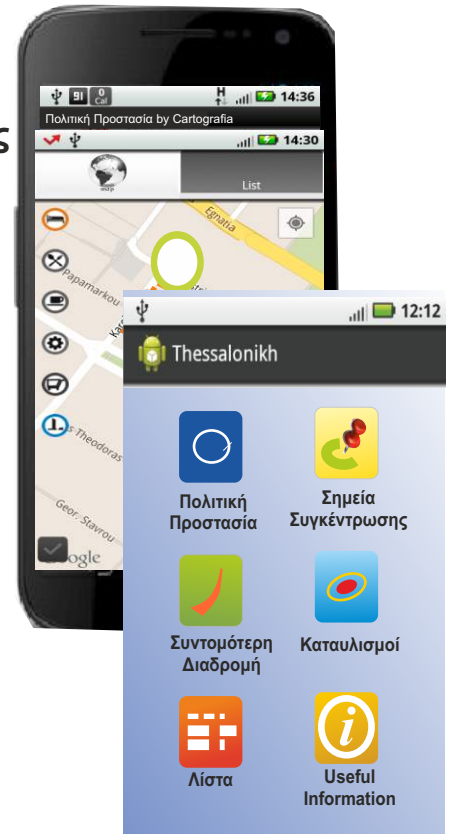
- Τους **Ενημερωμένους Χάρτες** της περιοχής
- Πολιτιστικά Κέντρα
- Πολιτιστικές Εκδηλώσεις, Εορτές
- Αθλητικά Κέντρα Δημόσια και Ιδιωτικά
- Προγράμματα για Δημότες
- Επιλογές Φυσικών δραστηριοτήτων Αναψυχής, ποδηλασία κ.λπ.

### 3. Εφαρμογή Πολιτικής Προστασίας

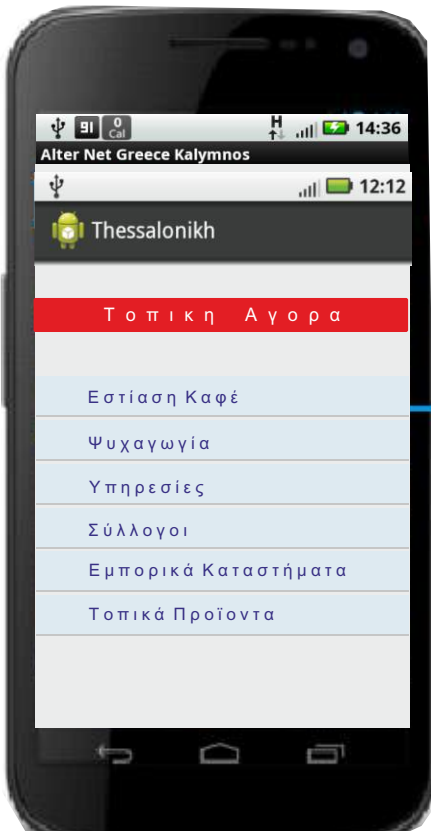


#### Περιλαμβάνει :

- Τους Ενημερωμένους Χάρτες της περιοχής
- Τα σημεία Συγκέντρωσης Εκτάκτων Αναγκών
- Οδηγίες Προστασίας
- Καταυλισμοί
- Χρήσιμες Πληροφορίες κ.λπ.
- OnLine ενημέρωση για το έκτακτο περιστατικό
- Λειτουργία Χαρτών Offline
- Χώροι Συγκέντρωσης



### 4. Εφαρμογή -Προβολή Τοπικής Αγοράς



Περιλαμβάνει :  
1 Εστιατόρια καφέ Εμπορικά καταστήματα

2. Υπηρεσίες
3. Σύλλογους
4. Εμπορικά Καταστήματα

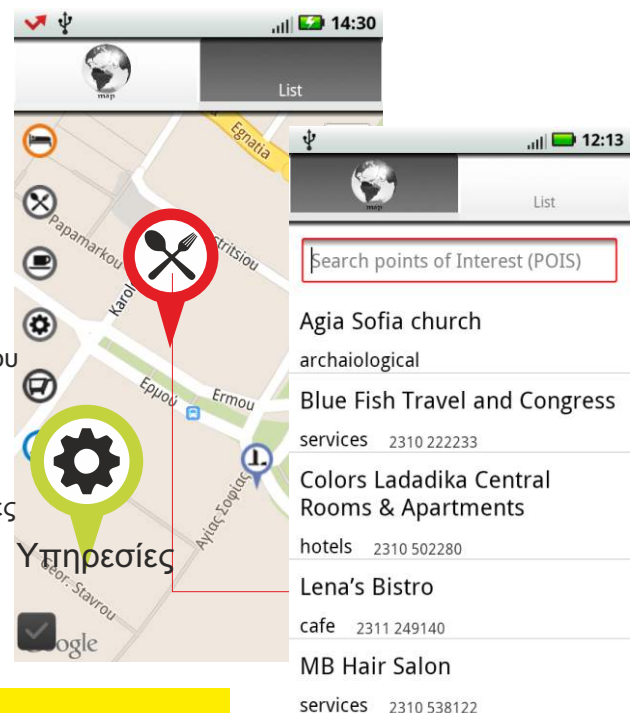
Περιγραφή και Φωτογραφία του καταστήματος

Ιδιαίτερα Χαρακτηριστικά

Τοπικά Προϊόντα και Υπηρεσίες

Οδηγίες για την πρόσβαση

Χρήσιμες πληροφορίες



**Προαιρετικά:**  
με Διαφήμιση επιχειρήσεων  
ως ανταποδοτικό όφελος

# Εφαρμογή «ΚΑΤΑΓΡΑΦΗΣ ΠΡΟΒΛΗΜΑΤΩΝ»

από προσωπικό του ΔΗΜΟΥ  
ή εναλλακτικά

## Εφαρμογή «ΒΕΛΤΙΩΝΩ ΤΗΝ ΠΟΛΗ ΜΟΥ» από Δημότες

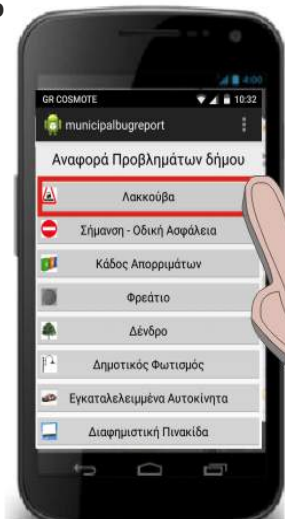
### Εφαρμογή SmartPhone

Τα προβλήματα που μπορεί να δημιουργούνται σε έναν ΟΤΑ ΚΑΘΗΜΕΡΙΝΑ ΕΙΝΑΙ πολλά.

Η εφαρμογή “βπολύ απλά, στέλνει άμεσα ΣΥΝΤΕΤΑΓΜΕΝΕΣ και ΦΩΤΟΓΡΑΦΙΑ του

προ

νο με το πάτημα του αντίστοιχου κουμπιού (button)



→ **Λακκούβα**

### Πως Λειτουργεί

Η απλότητα της εφαρμογής είναι το στοιχείο που της δίνει μεγάλη δυναμική.

1. Λειτουργεί Offline.
2. Ο Χρήστης δεν χάνει χρόνο να βλέπει χάρτες μηνύματα κ.λπ
3. Αν οδηγεί διατηρεί την ασφάλειά του
3. Με ένα πάτημα του Button επισημαίνει άμεσα το σημείο βελτίωσης του Δήμου που προτείνει

### Τα βήματα είναι τα εξής :

1. Κατεβάζει αυτόματα στο κινητό ή στο Tablet από τον επίσημο ιστότοπο της Google το **Playstore ΔΩΡΕΑΝ**
2. Ο χρήστης όταν εντοπίσει το πρόβλημα είτε είναι στο αυτοκίνητο είτε πεζός, πατάει το αντίστοιχο κουμπι.
3. Άμεσα καταγράφονται οι συντεταγμένες και η photo του σημείου και αποστέλλεται email στον υπευθυνο που έχουμε ορίσει εκ των προτέρων..
4. Ο αρμόδιος υπάλληλος βλέπει άμεσα τον χάρτη με το προβληματικό σημείο και τη φωτογραφία του

### Ο χάρτης με τις Συντ/νες



### Η εφαρμογή...

### Η Φωτο με το πρόβλημα



- Καθιστά ενεργό τον Πολίτη με τη συμμετοχή του στο σύστημα προτάσεων για την επίλυση προβλημάτων της περιοχής
- Δημιουργεί με αυτοματοποιημένο τρόπο την αναφορά των προβλημάτων που συμβαίνουν ούτως ή άλλως στο δημόσιο χώρο
- Κάνει για πρώτη φορά κατηγοριοποίηση των προβλημάτων αφού τα ονοματίζει.
- Διαμορφώνεται ακριβώς στις ανάγκες της υπηρεσίας. Αποκτά ο Δήμος ένα επικοινωνιακό εργαλείο διάδρασης με τους πολίτες
- Είναι πολύ ευχρήστη με πολλές δυνατότητες